

SLJ – Opis delovnega dne

- V DZ na str. 45 preberi besedilo o tem, kako Jan preživi svoj dan (3. naloga).
- Sedaj boš brez težav rešil naloge na straneh 46 in 47.
- Preglej, če si pravilno rešil naloge:
<https://www.devletka.net/index.php?r=downloadMaterial&id=1035&file=1>

MAT – Utrjevanje

- Včeraj si pisno množil. Če si pravilno izračunal, si ugotovil, da kolo pripada dečku na levi, rolerji deklici in kajak dečku na desni.
- Danes boš s pomočjo nalog iz DZ str. 49 in 50 še malo utrdil svoje znanje o že obravnavani snovi.

GUM – Preverjanje znanja (kviz)

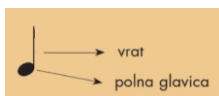
Najprej si preglej rešitve nalog, ki si jih reševal v torek, 26. 5. 2020.

Rešitve.

1. V čem se toni med seboj razlikujejo?

Toni se med seboj razlikujejo po barvi, višini, jakosti in trajanju.

2. Napiši četrtniko in poimenuj njene dele.



3. Napiši polovinko in poimenuj dele.



4. Napiši osminko ter poimenuj dele.



5. Napiši dve osminki, ki sta povezani s črto.



Ta črta se imenuje **prečka**.

6. Razvrsti polovinko, osminko in četrtniko glede na čas trajanja.

Prva naj bo tista, ki traja najdlje.



7. Kaj so note? **Note so glasbena znamenja, s katerimi zapisujemo tone.**

8. Koliko črt in koliko praznin sestavlja notno črtovje?

Notno črtovje sestavlja 5 črt in 4 praznine.

9. V zvezek napiši zaporedno številko, ki je pod notno glavico.

K njej pripiši, katero tonsko višino (DO, RE, MI ...) predstavlja.

1. 2. 3. 4.

1. FA

2. LA

3. MI

4. SOL

10. Pred seboj imaš del notnega zapisa neke pesmi. Oglej si ga in reši nalogo.

Kolo
Danilo Gorinšek Janez

Kuhar

Tja - kaj v je - sen, vso bo - ga - to, plo - do - vi - to vso in zla - to.
Hej! Od nje do - mov zbe - ži - mo in po - skrij - mo se pred zi - mo.
Po - tr - pi - mo, saj po - mlad vi - je ko - lo spet prek trat.

a) Naslov pesmi je **Kolo**.

b) Ali je pesem ljudska ali umetna? **Umetna**.

c) Skladbo je napisal **Janez Kuhar**.

č) Besedilo je napisal **Danilo Gorinšek**.

d) Prepiši besedilo pesmi, ki ga pri petju ponovimo. **Potrpimo, saj pomlad vije kolo spet prek trat.**

e) Primerjaj tona na sliki. Kateri ton je višji – prvi ali drugi? Prvi ton je višji.



Kateri ton je daljši – prvi ali drugi? Daljši je drugi ton.

- Sedaj pa reši kviz na spodnji povezavi:

<https://forms.gle/qSxkxm41uwXn5ujH8>

Na koncu obvezno klikni POŠLJI ali SUBMIT, da bom tudi jaz videla tvoje odgovore. S klikom na OGLED OCENE ali VIEW SCORE si lahko pogledaš svoj rezultat.