

14. maj 2020

## **POZDRAVLJENI, UČENCI!**

Za vas sem pripravila utrjevanje oziroma preverjanje znanja. Za točen datum in potek ocenjevanja znanja boste pravočasno obveščeni.

S tem učnim listom boste ponovili in utrdili učno snov, zajeto od začetka šolskega leta. Naloge lahko rešujete na list ali v zvezek. Pri reševanju si lahko pomagate z zvezkom, učbenikom in poslanim učnim gradivom.

Želim, da opravljeno delo slikate in mi ga pošljete preko elektronske pošte, najkasneje do **četrтка, 21. 5. 2020**.

Lep pozdrav! ☺

**1. Zvočni primer**

<https://www.youtube.com/watch?v=MMRidqg7fO4>

**2. Zvočni primer**

<https://www.youtube.com/watch?v=b8iDSaH-26Q>

**3. Zvočni primer**

<https://www.youtube.com/watch?v=hLQI3WQQoQ0&list=PLC0FBD6D3E8C5D2E>

Pozorno poslušaj **1. zvočni primer** in reši naloge 1, 2 in 3. Obkroži črko pred pravilnim odgovorom.

**1. Kakšen je naslov pesmi?**

- A Majhna sem bila
- B Slovenska himna
- C Zgodba o prijateljstvu

**2. Kakšna je skladba po izvoru?**

- A ljudska
- B umetna

**3. Kdo je avtor besedila?**

- A France Prešeren
- B Stanko Premrl
- C Lojze Slak
- D Slavko Avsenik

Pozorno poslušaj **2. zvočni primer** in reši 4. nalogo. Obkroži črko pred pravilnim odgovorom.

**4. Kdo je izvajalec?**

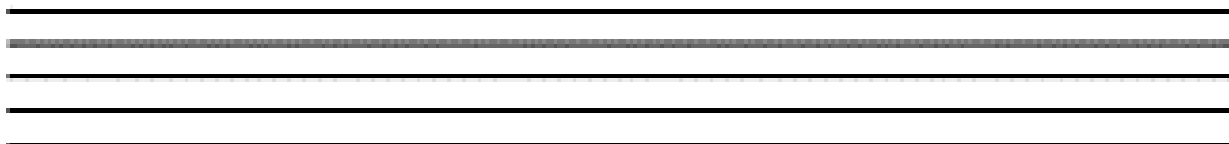
- A violinisti
- B pevci
- C pianisti
- D orkester

Pozorno poslušaj **3. zvočni primer** in reši nalogo.

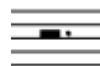
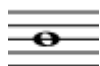
**5. V kakšnem tempu je zvočni primer?**

- A hiter
- B žalosten
- C počasen

**6. V spodnje notno črtovje nariši družino PENTATONIKE. Ne pozabi zapisati tudi solmizacijske zloge.**



**7. Poveži noto s pavzo enakega trajanja.**



8. Pod vsako noto s tonsko abecedo (c, d, e, f, g, a, h) zapiši kateri ton določa.



C

9. Oglej si notni zapis.

- a) Obkroži tisti del notnega zapisa, kjer skladbo izvajamo zelo glasno.
- b) Kako je v notnem zapisu označena naraščajoča glasnost? \_\_\_\_\_

**10. Pred seboj imaš partituro. Dobro si jo oglej in reši naloge.**

**Ti si fuč**  
(Dane Zajc)

Aldo Kumar (1954)  
2008

Nagajivo ♩ = 120

Glas

Klavir

*mf*

5 *mf*

Re - ci: li - pa, li - pa. Ti si pi - pa, pi - pa.

*mp*

9

Re - .ci: laj - na, laj - na. Ti si caj - na, caj - na.

Je pesem ljudskega ali umetnega izvora? \_\_\_\_\_

Po čem to veš? \_\_\_\_\_

**V partituri obkroži spodnje glasbene pojme. Kar manjka, nariši v partituro.**

- taktovski način
- 3. takt
- najdaljšo noto
- 2. takt drugega sistema
- najvišjo noto
- violinski ključ
- ponavljanje
- predznake

Izpiši avtorja besedila: \_\_\_\_\_