

5. maj 2020

POZDRAVLJENI UČENCI!

Za vas sem pripravila utrjevanje oziroma preverjanje znanja. Za točen datum in potek ocenjevanja znanja boste pravočasno obveščeni.

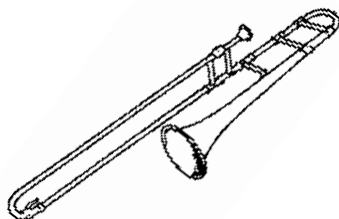
S tem učnim listom boste ponovili in utrdili učno snov, zajeto od začetka šolskega leta. Naloge lahko rešujete na list ali v zvezek. Na vprašanja odgovarjajte s celimi stavki. Pri reševanju si lahko pomagata z zvezkom in poslanim učnim gradivom.

Želim, da opravljeno delo slikate in mi ga pošljete v pregled preko elektronske pošte, najkasneje do **torka, 12. 5. 2020.**

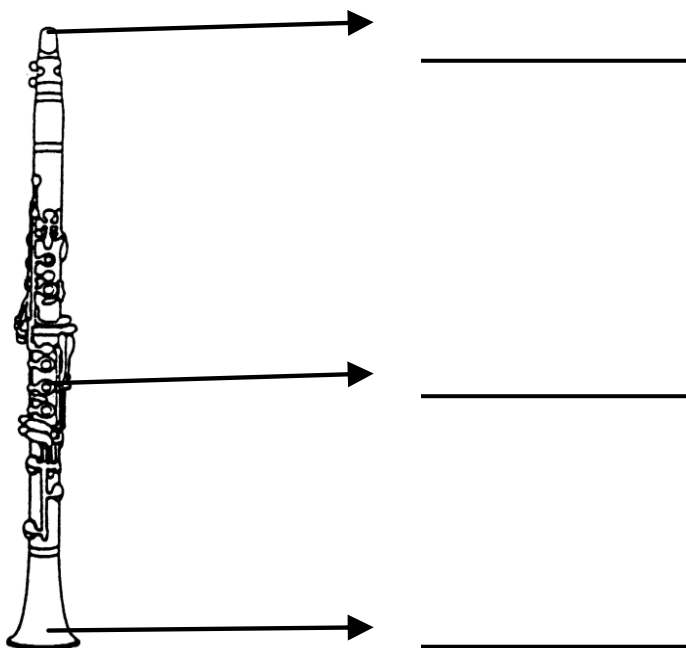
Lep pozdrav! 😊

UTRJEVANJE, PREVERJANJE ZNANJA

1. Poimenuj glasbila in jih uvrsti v skupino glasbil (brenkala, godala, tolkala, ...)



2. Na črte ustrezno napiši dele pihala, ki so naštet v desnem okencu.



- ODMEVNIK
- USTNIK
- LESENI DEL Z ZAKLOPKAMI

3. Naštej tri tolkala z določljivimi tonskimi višinami.

a) _____

b) _____

c) _____

4. V čem se razlikujeta duet in duo?

5. Koliko instrumentalistov nastopa v godalnem kvartetu?

6. Poimenuj instrumentalno komorno zasedbo glasbenikov na sliki.



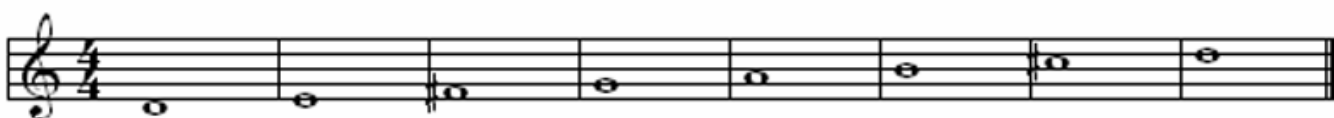
7. Kaj je partitura?

8. Kaj je simfonija?

9. Kdo je dirigent in kakšna je njegova vloga/naloga?

10. Zapiši razliko med programsko in absolutno glasbo?

11. Poimenuj lestvico na sliki.



12. V čem se razlikujeta durova in molova lestvica?


13. Poimenuj tonsko višino na spodnji sliki.

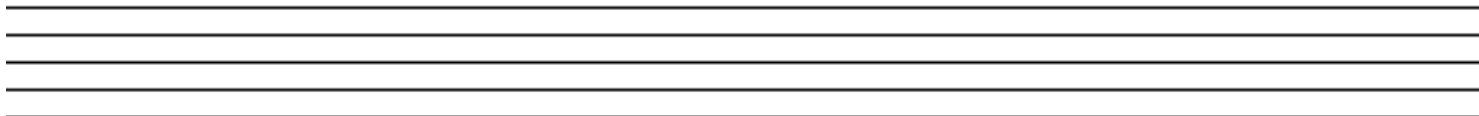


a) Ali je ton zvišan ali znižan?

b) Po čem to veš?

14. Kam in s čim zapisujemo tonske višine?

15. V notno črtovje zabeleži tonske višine z uporabo četrтинke ().



fis¹ e² b¹ g¹ as¹ dis² eis¹ ges¹ cis² h¹

16. V spodnjem oblaku je zapisan del besedila pesmi, ki smo se jo naučili v letošnjem šolskem letu. Poveži oblak z ustreznim naslovom pesmi.

Gotovo več bi dal ti rad,
pa majhen sem sedaj, sedaj.
In še preslab in še premlad,
da bi veljal ti kaj.

ENA PTIČKA PRILETELA

SVETLO SONCE SE JE SKRILLO

O, MOJ PRELJUBI, DRAGI DOM