

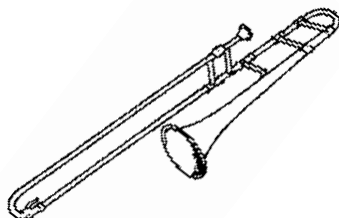
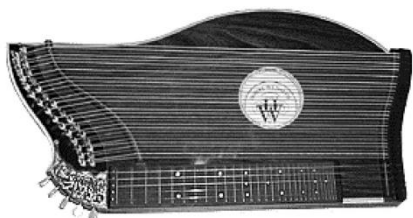
12. maj 2020

POZDRAVLJENI!

POŠILJAM **REŠITVE** UTRJEVANJA OZIROMA PREVERJANJA ZNANJA. VZEMITE RDEČ KEMIK IN NALOGE PREGLEJTE OZIROMA POPRAVITE.

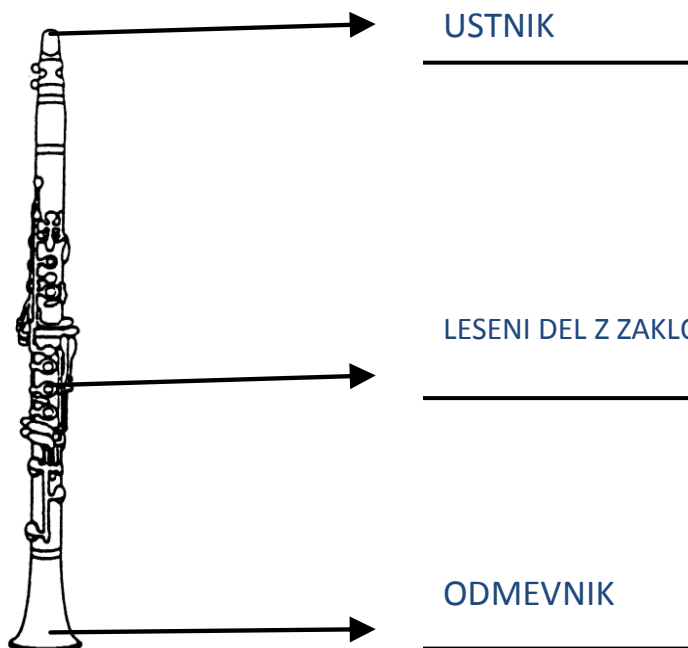
V NASLEDNJEM DOKUMENTU PA SI POGLEJTE **NAVODILA ZA OCENJEVANJE ZNANJA** PRI GLASBENI UMETNOSTI. OCENO BOSTE LAHKO PRIDOBILI NA 2 NAČINA, SVOJO ODLOČITEV PA MI PRAVOČASNO SPOROČITE.

1. Poimenuj glasbila in jih uvrsti v skupino glasbil (brenkala, godala, tolkala, ...)



CITRE	POZAVNA	SAKSOFON
BRENKALA	TROBILA	PIHALA

2. Na črte ustrezno napiši dele pihala, ki so naštet v desnem okencu.



- ODMEVNIK
- USTNIK
- LESENI DEL Z ZAKLOPKAMI

3. Naštej tri tolkala z določljivimi tonskimi višinami.

Odgovor je pravilen, če si napisal 3 od naslednjih inštrumentov:

- *Pavke*
- *Timpani*
- *Ksilofon*
- *Marimba*
- *Vibrafon*
- *Cevasti zvonovi*
- *Zvončki*
- *Čelesta*
- *Gong*

4. V čem se razlikujeta duet in duo?

Duet je zasedba, kjer nastopata dva pevca. Duo pa je zasedba, kjer nastopata dva inštrumentalista.

5. Koliko inštrumentalistov nastopa v godalnem kvartetu?

V godalnem kvartetu nastopajo štirje inštrumentalisti.

6. Poimenuj inštrumentalno komorno zasedbo glasbenikov na sliki.

Inštrumentalna komorna zasedba se imenuje **trobilni kvintet**.



7. Kaj je partitura?

Partitura je notni zapis vseh glasov ali glasbil skladbe.

8. Kaj je simfonija?

Simfonija je skladba za orkester. Je večstavčna oblika. Praviloma ima štiri stavke, od katerih je prvi vedno v sonatni obliki in dokaj hiter.

9. Kdo je dirigent in kakšna je njegova vloga/naloga?

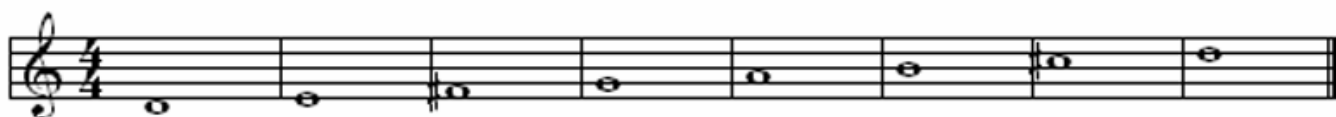
Dirigent je glasbenik, ki s kretnjami vodi orkester ali zbor, zato mora dobro poznati tudi petje. Pred seboj ima partituro vseh inštrumentalistov. Dirigira s paličico, ki ji pravimo taktirka.

10. Zapiši razliko med programsko in absolutno glasbo?

Programska glasba ima naslov točno določen in tako vemo, kaj nam želi skladatelj sporočiti. Absolutna glasba pa ima za naslov glasbeno obliko, v kateri je zapisana, ali pa hitrost njenega izvajanja.

11. Poimenuj lestvico na sliki.

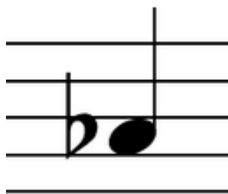
Na sliki je zapisana **D – dur** lestvica.



12. V čem se razlikujeta durova in molova lestvica?

Durova lestvica ima cele tone in poltone razvrščene po zaporedju 1 1 ½ 1 1 1 ½, molova pa ima cele tone in poltone razvrščene po zaporedju 1 ½ 1 1 ½ 1 1. Ime durove lestvice pišemo z veliko tiskano črko, ime molove pa z malo tiskano črko.

13. Poimenuj tonsko višino na spodnji sliki.




Zapisan je ton AS.

a) Ali je ton zvišan ali znižan? Ton je znižan.

b) Po čem to veš? To vem zaradi predznaka - nižaja, zapisanega pred noto.

14. Kam in s čim zapisujemo tonske višine?

Tonske višine zapisujemo v notno črtovje (na notne črte, v notne praznine, nad in pod notno črtovje) z notami.

15. V notno črtovje zabeleži tonske višine z uporabo četrtinke ().



fis¹

e²

b¹

g¹

as¹

dis²

eis¹

ges¹

cis²

h¹

16. V spodnjem oblaku je zapisan del besedila pesmi, ki smo se jo naučili v letošnjem šolskem letu. Poveži oblak z ustreznim naslovom pesmi.

Gotovo več bi dal ti rad,
pa majhen sem sedaj, sedaj.
In še preslab in še premlad,
da bi veljal ti kaj.

ENA PTIČKA PRILETELA

SVETLO SONCE SE JE SKRILO

O, MOJ PRELJUBI, DRAGI DOM