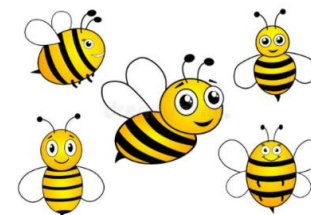



JEDILNIK 32

MAJ
(17.5.2021 - 21.5.2021)



PONEDELJEK	TOREK 	SREDA	SVETOVNI DAN ČEBEL	PETEK
MALICA	MALICA	MALICA	MALICA	MALICA
BIO RŽEN KRUH ⁽¹⁾ , ČOKOLADNI NAMAZ ^(2,8,11) , JABOLKO, DOMAČE MLEKO ⁽²⁾	PARIŠKA SALAMA, BOMBETA S SEZAMOM ^(1,12) , KISLA PAPRIKA, ČAJ ŠOLSKA SHEMA: JAGODE	BIO KORUZNO PECIVO ⁽¹⁾ , BIO SADNI KEFIR ⁽²⁾ , MEŠANO SUHO SADJE ⁽¹⁰⁾	MED, MASLO ⁽²⁾ , POLBELI KRUH ⁽¹⁾ , ČAJ	ŠTRUČKA S SIROM ^(1,2) , ČOKOLADNO MLEKO ⁽²⁾ , HRUŠKA
KOSILO	KOSILO	KOSILO	KOSILO	KOSILO
NJOKI Z BOLONJSKO OMAKO ^(1,3) , CVETAČNA SOLATA Z BUČNIM OLJEM, SOK	KORENČKOVA JUHA, PIRE KROMPIR ^(1,2) , TELEČJA HRENOVKA, KREMNA ŠPINAČA ^(1,2) , VODA	ENOLONČNICA BOBIČI, REZINA KRUHA ⁽¹⁾ , RIŽEV NARASTEK ^(2,3) ČAJ	SVINJSKA PLESKAVICA, DŽUVEŽ RIŽ, KUMARIČNA SOLATA, VODA	KUS-KUS ⁽¹⁾ , PURANJI TRAKCI V NARAVNI OMAKI ⁽¹⁾ , DUŠENE BUČKE, SOK
POLDANSKA MALICA	POLDANSKA MALICA	POLDANSKA MALICA	POLDANSKA MALICA	POLDANSKA MALICA
KIVI, REZINA KRUHA ⁽¹⁾	SMUTI SOKEC, REZINA KRUHA ⁽¹⁾	NAVADNI JOGURT ⁽²⁾ , MAKOVA ŠTRUČKA ⁽¹⁾	SADNA SKUTA ⁽²⁾	ČOKOLADNI MAFIN ^(1,2,3) , MLEKO ⁽²⁾

Opomba: V primeru, da ni mogoče zagotoviti ustreznih živil, si pridržujemo pravico do spremembe jedilnika. Učenci imajo ves čas bivanja na šoli možnost pitja vode in čaja.

Oznake alergenov: **1** - gluten, **2** - mleko, **3** - jajca, **4** - arašidi, **5** - ribe, **6** - raki, **7** – mehkužci, **8** - oreščki (mandlji, lešniki, orehi, indijski, ameriški, brazilski oreščki, pistacija), **9** - listna zelena, **10** – žveplov dioksid in sulfiti v koncentraciji več kot 10 mg/kg ali 10 mg/l, **11** – soja, **12** - sezam, **13** - volčji bob, **14** – gorčično seme.

Jedilnik brez mesa