

ČETRTEK, 7. 1. 2021

MATEMATIKA

- Izračunaj štiri račune.

POLOVICA SDZ/16, 17

PRED VIDEOSREČANJEM:

- Poštevanke števila dva že znaš, kajne? Pa jo kljub temu še enkrat ponovi:

https://interaktivne-vaje.si/matematika/mat_100/gradiva_mat_100/postevanka-2/index.html

- Ponovi tudi deljenje s številom 2.
- Na list nariši in izreži: **pravokotnik, kvadrat in krog** (Pri risanju kroga si lahko pomagaš z kozarcem, skodelico....). Izrezane like boš potreboval na video srečanju.

NA VIDEOSREČANJU:

- Danes pa boš spoznal kaj je **POLOVICA**. Poišči pare na sliki. Ima vsaka polovica svoj par?

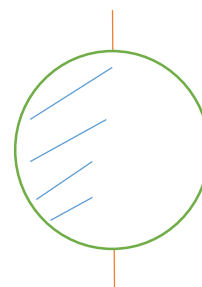
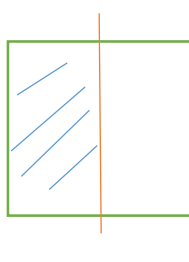
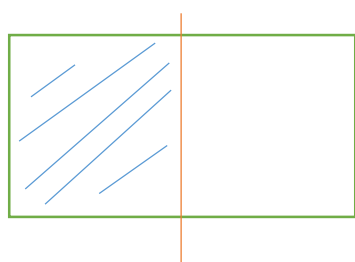


Ugotovimo, da dve sličici nimata para.



O polovici govorimo takrat, ko je neka stvar razdeljena na dva enaka dela. Pri polovici, barve in vzorčki niso pomembni.

- Jabolko, kos kruha in čokolado (če teh predmetov nimaš, pa poišči kaj drugega).
- Vse tri predmete bomo razdelili natančno na pol (pomagali si bomo z nožem). Tako bomo dobili **dve polovici**.
- Razmisli kaj vse bi še lahko razdelil na pol in kako?
- Pripravi **pravokotnik, kvadrat in krog**, ki si jih izrezal pred video srečanjem.



- Razdeli jih ga na pol (lik najprej prepogni tako, da se bosta oba dela natančno prekrivala), eno **polovico** pobarvaj. Ali obstaja več možnih načinov prepogibanja?
- V zvezek napiši naslov **POLOVICA** in nalepi vse tri lističe s pobarvano polovico. Še enkrat poglej če sta oba dela popolnoma enako velika. Če je en del večji od drugega, lika nisi razdelili na polovico.
- Kako eno polovico matematično zapišemo (to prepisi v zvezek):

$\frac{1}{2}$ zgornje število nam pove, **koliko delov je pobarvanih**
spodnje število nam pove, **na koliko delov smo razdelili celoto**

- Odpri delovni zvezek na strani 16 in 17. Najprej si oglej in preberi zgornjo nalogo: Kako je prva deklica razdelila hruško? Kako bo druga deklica razdelila pomarančo?
- Samostojno reši še ostale naloge na straneh 16 in 17.

SLOVENŠČINA (dve uri)

- beri glasno 10 minut

PRAVLJICA: EMA PIPIFILIP (B/116, 117)

- Kaj lahko narediš, da se bo videlo, da nisi kot drugi, ampak da si nekaj posebnega? Se ti zdi to težko vprašanje? In vendar marsikdo razmišlja o tem. Tudi Ema! Kdo je Ema? Ema je seveda galeb. Ne, ni samička. Vsem galebom je ime Ema. Tudi samčkom.
- Preberi odlomek v Berilu /116,117.
- Vsi galebi so ponosni na svoje ime. Eden pa ne ... Ta ni maral biti tak kot drugi.
 - Kako je razmišljal?
 - Kako so se na njegovo željo odzvali »njegovi«?
 - Kaj je rekla mama?
 - Kaj je rekel oče?
 - Kako so se upirali bratci in sestrice?
 - Pa Pipifilipi? Seveda, ni se pustil kar tako pregovoriti. Pipifilipi je vedel, kaj hoče.
 - Kaj je sklenil? Bo šel po svetu?
- Preberi še enkrat odlomek v Berilu.
- Se sprašuješ, če je Pipifilipi res šel v svet? Seveda je šel! In tam je dobil odgovore na svoja vprašanja: kdo je, kaj mu pomeni družina.... In spoznal je, da je vsako bitje na tem svetu nekaj posebnega,..... da vsi potrebujemo ljubezen, varnost, prijatelje, ...
- Tudi ti si nekaj posebnega! Dobro premisli v čem si poseben in to opiši v zvezek za SLJ s pisanimi črkami in nalivnim peresom (vsaj 6 povedi). Ne pozabi na naslov.

SPOZNAVANJE OKOLJA

PARK (SDZ/41)

- Oglej si fotografijo.



Park Tivoli v Ljubljani

- To je park. Naredil ga je človek, zato rečemo da je to UMETNO ŽIVLJENJSKO OKOLJE.
- V elektronskem delovnem zvezku za spoznavanje okolja klikni na čebelčka na str. 41 in prisluhni razlagi (če vam doma tega ne odpre, bomo izvedli na video srečanju).
- Reši križanko na str. 41.
- V zvezek napiši naslov **PARK**.
V reviji ali časopisu poišči sliko parka in jo prilepi pod naslov.
Če si pravi raziskovalec, pa se lahko odpraviš na potep po bližnjem mestu in poiščeš park. Fotografiraj ga in fotografijo zalepi v zvezek ali pa ga nariši.
- Nato preberi vprašanja in v celih povedih napiši odgovore v zvezek, pod sliko.
Pazi na veliko začetnico in piko. Vse odgovore najdeš v DZ na str. 41.

Kakšno življenjsko okolje je park? Zakaj?

Čemu je namenjen park?

Kaj je fontana?